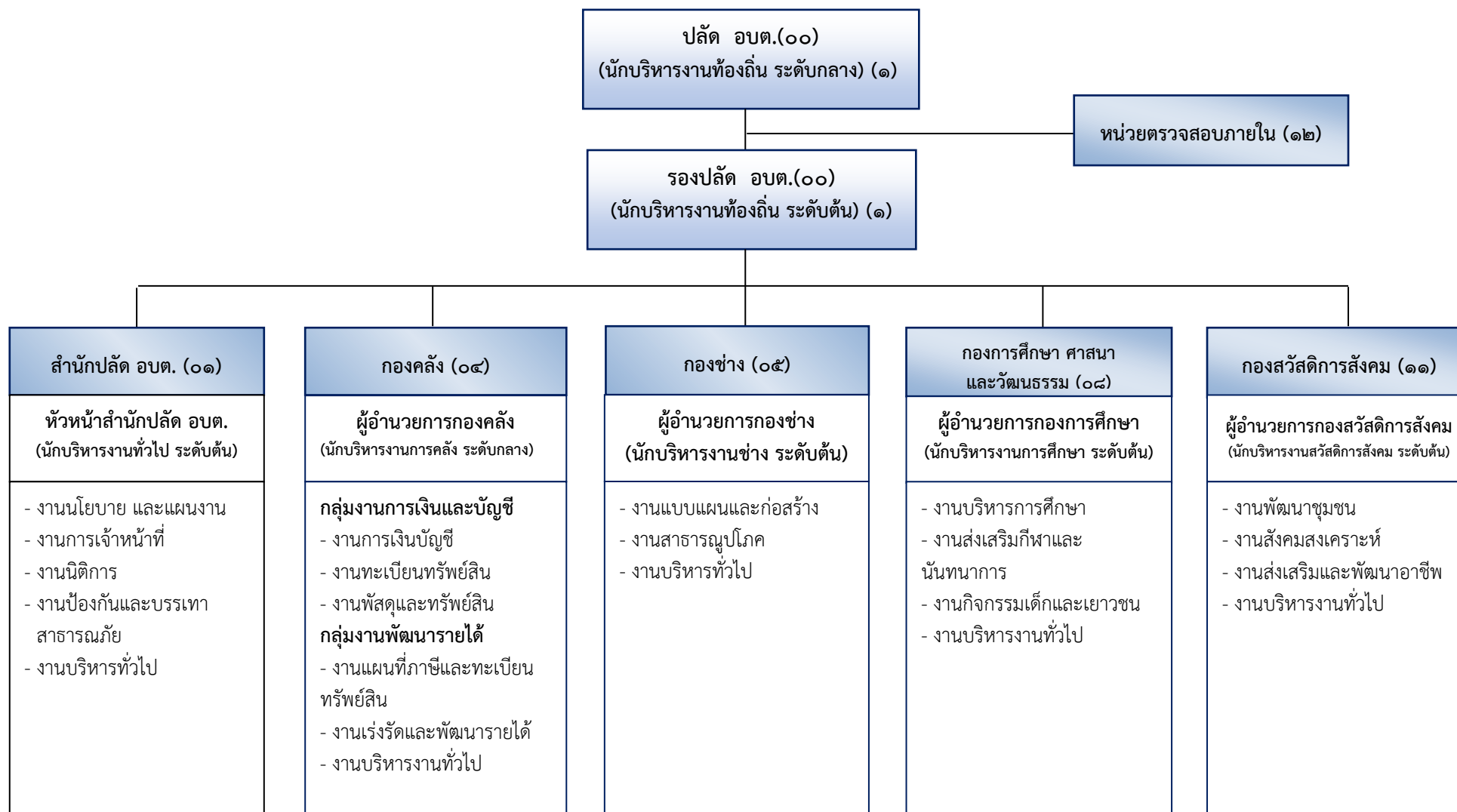
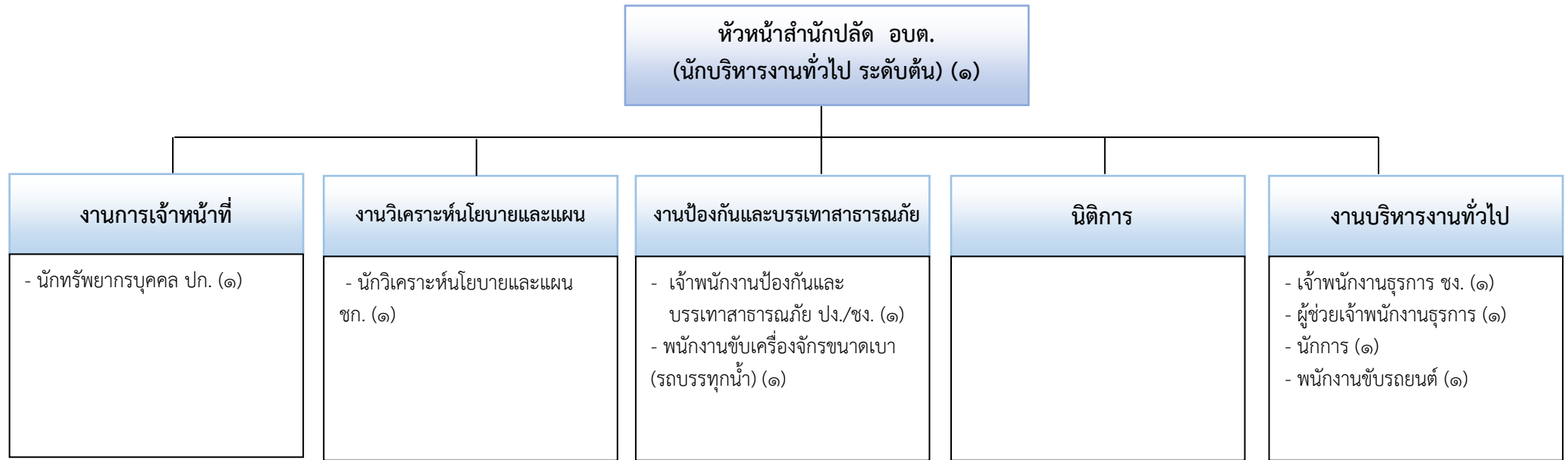


๑๐. แผนภูมิโครงสร้างการแบ่งส่วนราชการตามแผนอัตรากำลัง ๓ ปี

กรอบโครงสร้างส่วนราชการขององค์การบริหารส่วนตำบลทุ่งแก

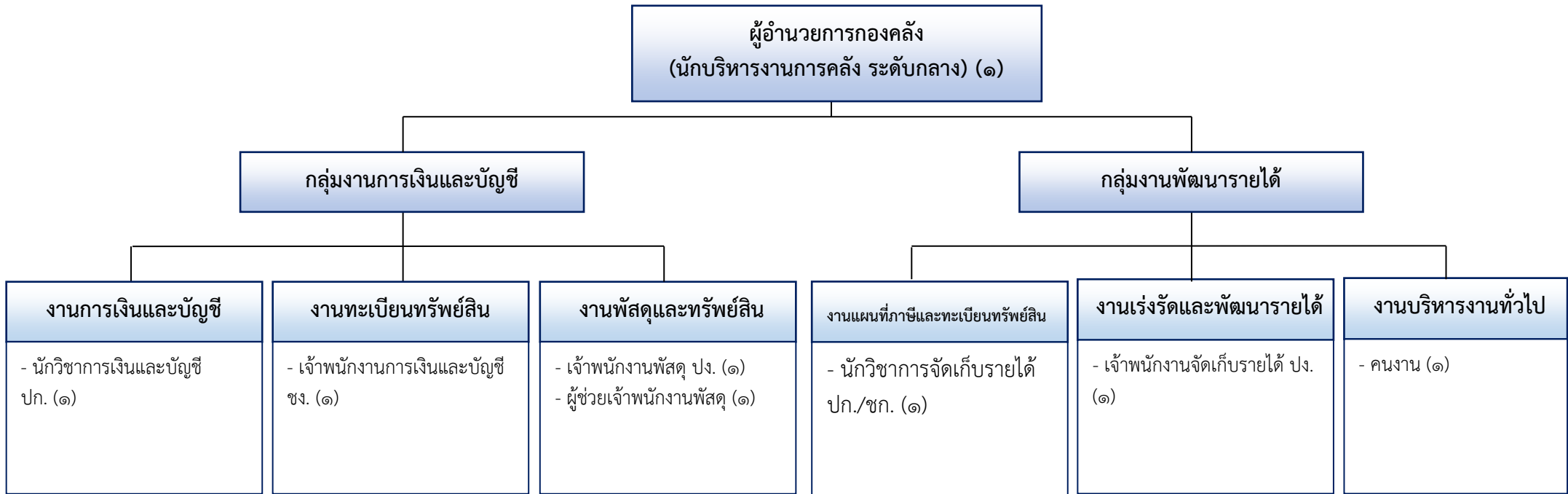


โครงสร้างของสำนักปลัดองค์การบริหารส่วนตำบลทุ่งแก (๐๑)



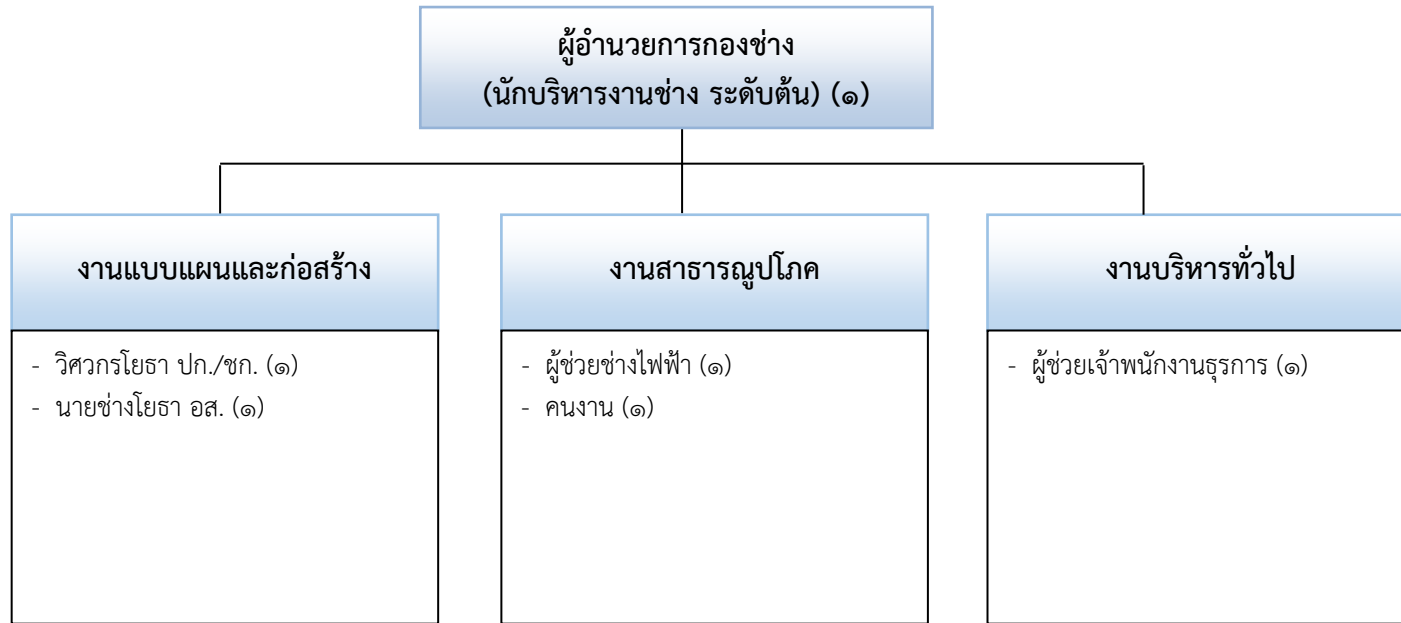
ประเภท	อำนาจการท้องถิ่น			วิชาการ			ทั่วไป		ลูกจ้างประจำ	พนักงานจ้างตามภารกิจ	พนักงานจ้างทั่วไป	รวม
	สูง	กลาง	ต้น	ชช.	ชพ.	ปก./ชก.	อส.	ปง./ชง.				
อัตราทั้งหมด	-	-	๑	-	-	๒	-	๒	-	๓	๑	๔
มีนครอง	-	-	๑	-	-	๒	-	๑	-	๓	๑	๔
อัตรารว่าง	-	-	-	-	-	-	-	๑	-	-	-	๑

โครงสร้างของกองคลังองค์การบริหารส่วนตำบลทุ่งแก (๐๔)



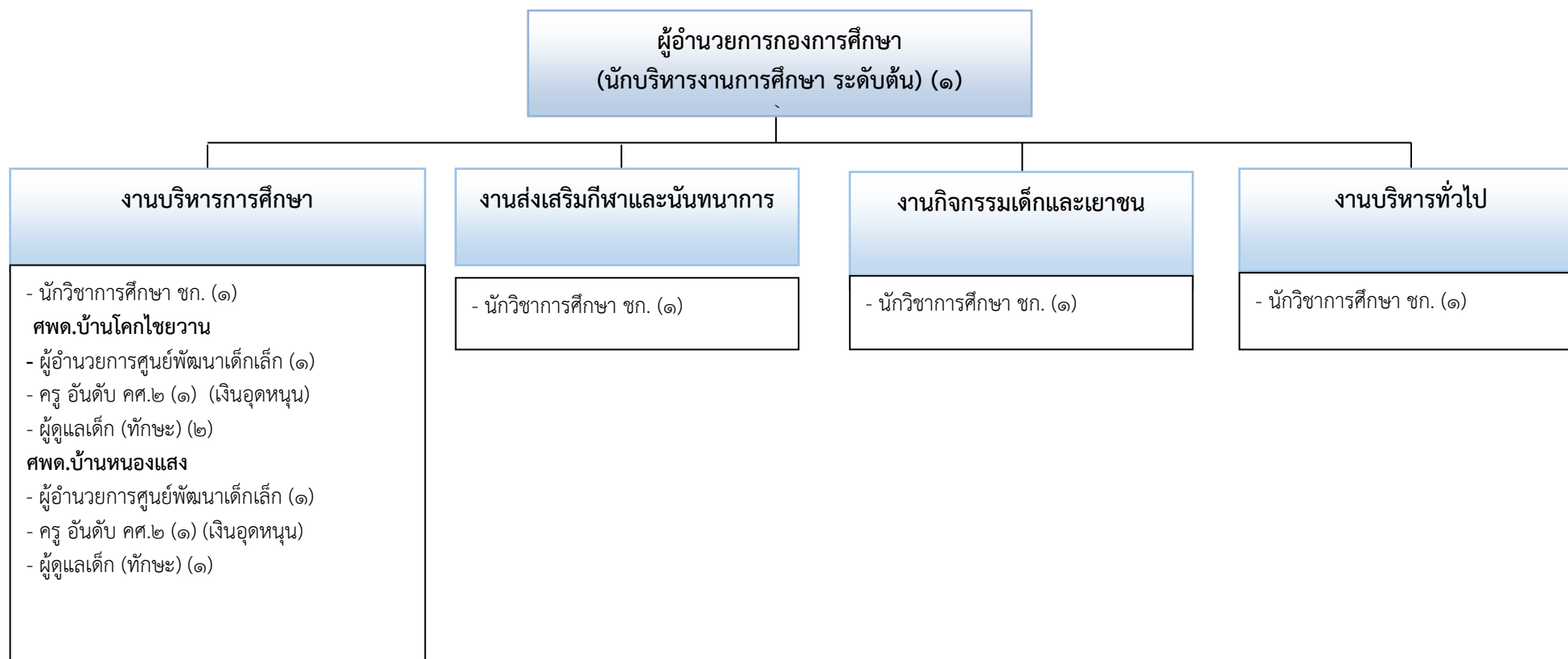
ประเภท	อำนาจการท้องถิ่น			วิชาการ			ทั่วไป		ลูกจ้างประจำ	พนักงานจ้างตามภารกิจ	พนักงานจ้างทั่วไป	รวม
	สูง	กลาง	ต้น	ชช.	ชพ.	ปก./ชก.	อส.	ปง./ชง.				
อัตราทั้งหมด	-	๑	-	-	-	๒	-	๓	-	๑	๑	๘
มีนครอง	-	๑	-	-	-	๑	-	๒	-	๑	-	๕
อัตรารว่าง	-	-	-	-	-	๑	-	๑	-	-	๑	๓

โครงสร้างของกองช่าง องค์การบริหารส่วนตำบลทุ่งแก (๐๕)



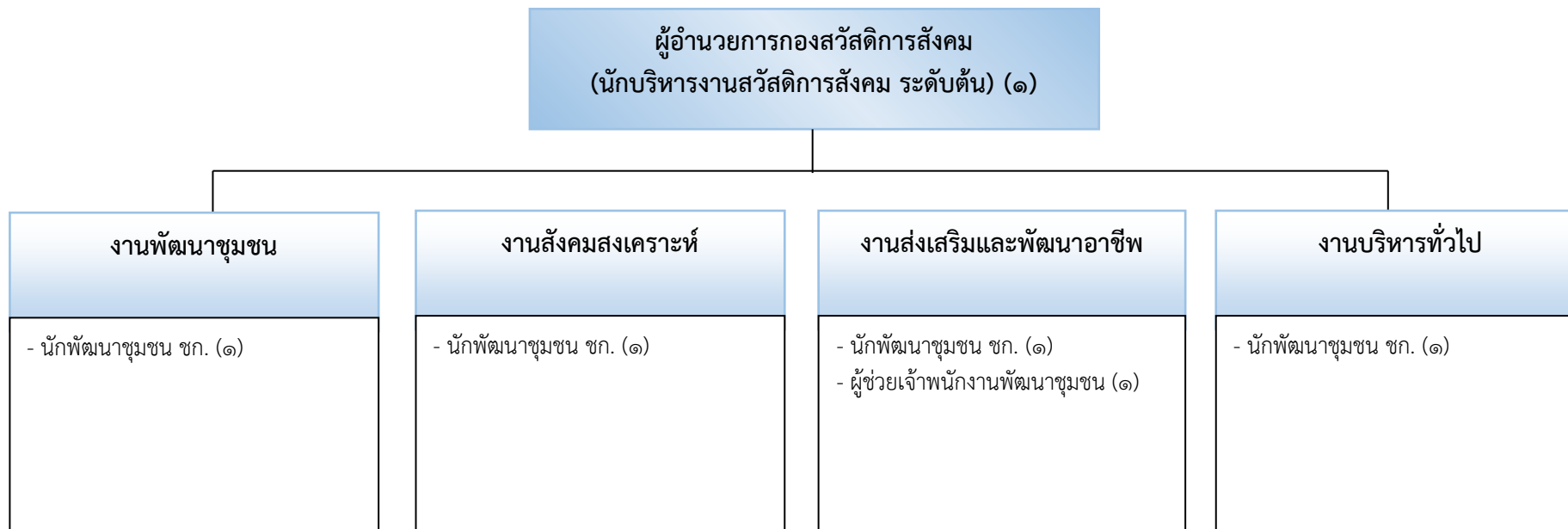
ประเภท	อำนาจการท้องถิ่น			วิชาการ			ทั่วไป		ลูกจ้างประจำ	พนักงานจ้างตามภารกิจ	พนักงานจ้างทั่วไป	รวม
	สูง	กลาง	ต้น	ชช.	ชพ.	ปก./ชก.	อส.	ปง./ชง.				
อัตราทั้งหมด	-	-	๑	-	-	๑	๑	-	-	๒	๑	๖
มีนครอง	-	-	๑	-	-	-	๑	-	-	๒	-	๔
อัตรารว่าง	-	-	-	-	-	๑	-	-	-	-	๑	๒

โครงสร้างของกองการศึกษา ศาสนาและวัฒนธรรม องค์การบริหารส่วนตำบลทุ่งแก (๐๘)



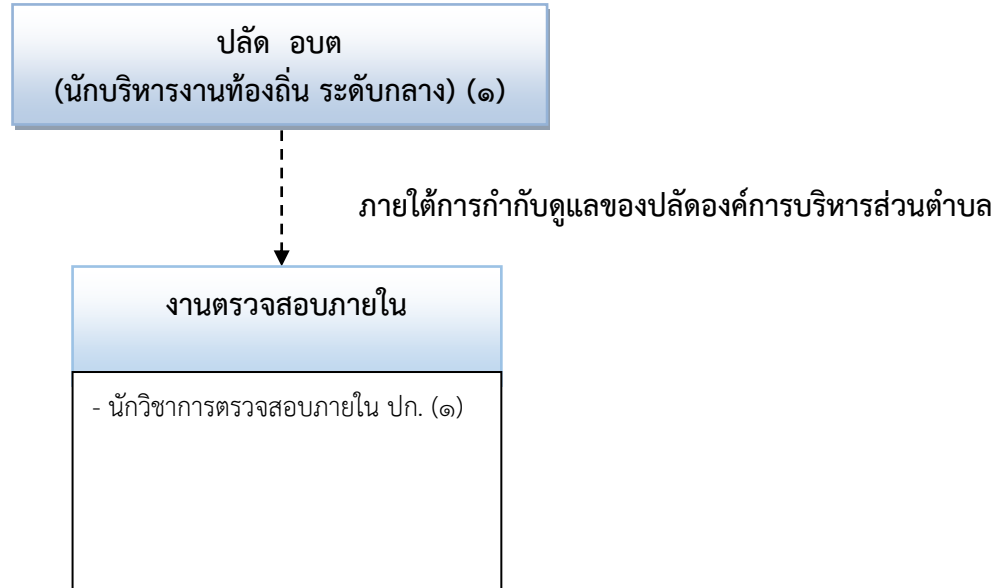
ประเภท	อำนาจการท้องถิ่น			บุคลากรทางการศึกษา		วิชาการ			ทั่วไป		ลูกจ้างประจำ	พนักงานจ้างตามภารกิจ	พนักงานจ้างทั่วไป	รวม
	สูง	กลาง	ต้น	ครู	ครู ผช./ครู ผดต.	ชช.	ชพ.	ปก./ชก.	อส.	ปง./ชง.				
อัตราทั้งหมด	-	-	๑	๔	-	-	-	๑	-	-	-	๓	-	๙
มีนครอง	-	-	๑	๒	-	-	-	๑	-	-	-	๓	-	๗
อัตรารว่าง	-	-	-	๒	-	-	-	-	-	-	-	-	-	๒

โครงสร้างของกองสวัสดิการสังคม องค์การบริหารส่วนตำบลทุ่งแก (๑๑)



ประเภท	อำนาจการท้องถิ่น			วิชาการ			ทั่วไป		ลูกจ้างประจำ	พนักงานจ้างตามภารกิจ	พนักงานจ้างทั่วไป	รวม
	สูง	กลาง	ต้น	ชช.	ชพ.	ปก./ชก.	อส.	ปง./ชง.				
อัตราทั้งหมด	-	-	๑	-	-	๑	-	-	-	๑	-	๓
มีนครอง	-	-	๑	-	-	๑	-	-	-	๑	-	๓
อัตรารว่าง	-	-	-	-	-	-	-	-	-	-	-	-

โครงสร้างหน่วยตรวจสอบภายในองค์การบริหารส่วนตำบลทุ่งแก (๑๒)



ประเภท	อำนาจการท้องถิ่น			วิชาการ			ทั่วไป		ลูกจ้างประจำ	พนักงานจ้างตามภารกิจ	พนักงานจ้างทั่วไป	รวม
	ระดับ	สูง	กลาง	ต้น	ชช.	ชพ.	ปก./ชก.	อส.				
อัตราทั้งหมด	-	-	-	-	-	๑	-	-	-	-	-	๑
มีนครอง	-	-	-	-	-	๑	-	-	-	-	-	๑
อัตรารว่าง	-	-	-	-	-	-	-	-	-	-	-	-

แผนผังและโครงสร้างบุคลากร

ฝ่ายบริหาร

นายก อบต.

เลขานุการผู้บริหาร

รองนายก อบต.

รองนายก อบต.

สภา อบต.

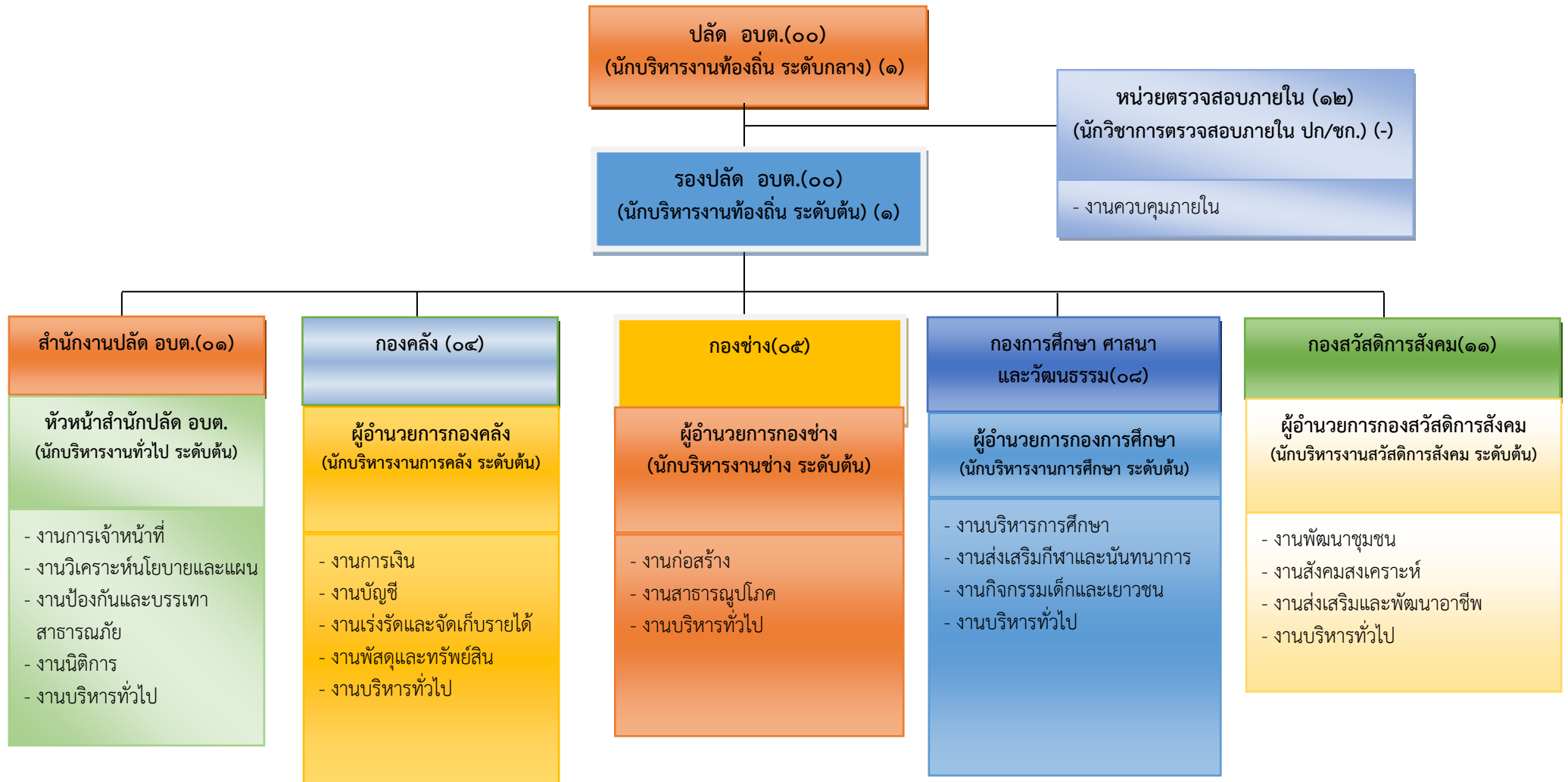
ประธานสภาฯ

รองประธานสภาฯ

เลขานุการสภาฯ

สมาชิก อบต.

กรอบโครงสร้างส่วนราชการขององค์การบริหารส่วนตำบลทุ่งแก



แผนผังและโครงสร้างบุคลากร (ฝ่ายบริหาร)



นายวิจารณ์ มุทาพร
นายกองค์การบริหารส่วนตำบลทุ่งแก

โทร. 063-214-7140



นายพนมไพร สีทานาจ
รองนายกองค์การบริหารส่วนตำบลทุ่งแก

โทร. 087-213-3562



นายสมชาย พรมศรี
รองนายกองค์การบริหารส่วนตำบลทุ่งแก

โทร. 098-590-6599



นายแดง อำนาจ
เลขานุการนายกองค์การบริหารส่วนตำบลทุ่งแก

โทร. 086-228-0199

แผนผังและโครงสร้างบุคลากร (ฝ่ายนิติบัญญัติ)



นายมนตรี เปลียนผึ้ง
ประธานสภาองค์การบริหารส่วนตำบลทุ่งแก



นายสมัย เชื้อคำจันทร์
รองประธานสภาองค์การบริหารส่วนตำบลทุ่งแก



นางศนิตรา สุขะปทุมพันธ์
เลขานุการสภาองค์การบริหารส่วนตำบลทุ่งแก



นายวุฒิชัย ปิ่นใจ
สมาชิกสภาองค์การบริหารส่วนตำบลทุ่งแก หมู่ที่ ๑



นางรจนา จารุจิตร
สมาชิกสภาองค์การบริหารส่วนตำบลทุ่งแก หมู่ที่ ๒



นายกฤษดา ว่องไว
สมาชิกสภาองค์การบริหารส่วนตำบลทุ่งแก หมู่ที่ ๔



นายแปง อรัญโสດ
สมาชิกสภาองค์การบริหารส่วนตำบลทุ่งแก หมู่ที่ ๕

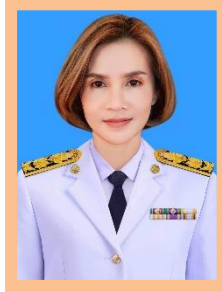


นายบุญไสย ไชยธา
สมาชิกสภาองค์การบริหารส่วนตำบลทุ่งแก หมู่ที่ ๘



นายถนอม สมสนุก
สมาชิกสภาองค์การบริหารส่วนตำบลทุ่งแก หมู่ที่ ๑๐

สำนักปลัด



นางศนิตรา สุขะปุ่นพันธ์
ปลัดองค์การบริหารส่วนตำบล (นักบริหารงานท้องถิ่น) ระดับกลาง
094-265-9193



นางจินดาภรณ์ ลาลด
รองปลัดองค์การบริหารส่วนตำบล (นักบริหารงานท้องถิ่น) ระดับต้น
091-795-2224



นางสุริวิภา สัพโส
หัวหน้าสำนักปลัด (นักบริหารงานทั่วไป) ระดับต้น



นางประภาพร เกษเกษร
นักวิเคราะห์นโยบายและแผนชำนาญการ



นางสาวชนิษฐา มุลสุวรรณ
นักทรัพยากรบุคคลปฏิบัติการ



นางสาวธนิตา ทองเสนา
เจ้าพนักงานธุรการชำนาญงาน



จ่าสิบโทภูวนาท ภัคตะไชย
เจ้าพนักงานป้องกันและบรรเทาสาธารณภัยปฏิบัติงาน



นายพิษณุวัชร แก้วสะเทือน
ผู้ช่วยเจ้าพนักงานธุรการ



นายอนุสร กิ่งก้าน
พนักงานขับรถยนต์

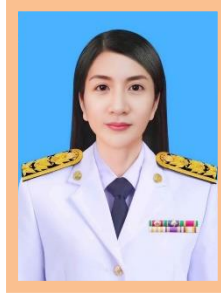


นายนิวัฒน์ ดวงใจ
พนักงานขับเครื่องจักรขนาดเบา (รถบรรทุกน้ำ)



นายมานะ คิตรีเปียบ
นักการ

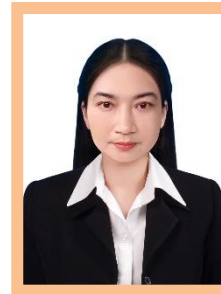
กองสวัสดิการสังคม



นางสาวมาศจุฑา ถาบุตร
ผู้อำนวยการกองสวัสดิการสังคม (นักบริหารงานสวัสดิการสังคม) ระดับต้น



นางสาวชลธิชา พงนา
นักพัฒนาชุมชนชำนาญการ



นางสาววิภาวี สีหราช
ผู้ช่วยเจ้าพนักงานพัฒนาชุมชน

กองคลัง



นางดวงจันทร์ เมฆวัน
ผู้อำนวยการกองคลัง (นักบริหารงานคลัง) ระดับกลาง

กลุ่มงานการเงินและบัญชี

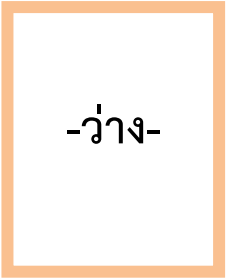
กลุ่มงานพัฒนารายได้



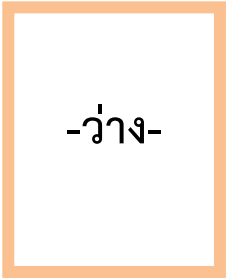
นางไพวรรณ ศิลารักษ์
นักวิชาการเงินและบัญชีชำนาญการ



นางนงเยาว์ หนูแก้ว
เจ้าพนักงานการเงินและบัญชีชำนาญงาน



เจ้าพนักงานพัสดุ
ปฏิบัติงาน/ชำนาญงาน



นักวิชาการจัดเก็บรายได้
ปฏิบัติการ/ชำนาญการ



นางจิสราวดี ศรีจำพลัง
เจ้าพนักงานจัดเก็บรายได้ชำนาญงาน



นางอรอนงค์ คำหนองคู
ผู้ช่วยเจ้าพนักงานพัสดุ

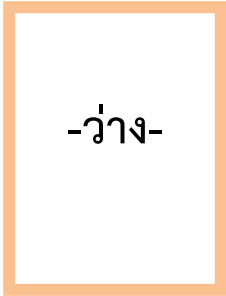


คนงาน

กองช่าง



นางเจียง เกษเกษร
ผู้อำนวยการกองช่าง (นักบริหารงานช่าง) ระดับต้น



วิศวกรโยธา
ปฏิบัติการ/ชำนาญการ

นายชาญยุทธ หนูแก้ว
นายช่างโยธาอาวุโส



นายสุวิทย์ แสงเขียว
ผู้ช่วยเจ้าพนักงานธุรการ



นายอรรคศิษฐ์ พิมจักแสน
ผู้ช่วยนายช่างไฟฟ้า



นายวัลลภ เกษสะอาด
คนงาน

กองการศึกษา ศาสนา และวัฒนธรรม



นายพรชัย ปิ่นใจ

ผู้อำนวยการกองการศึกษา (นักบริหารงานการศึกษา) ระดับต้น

ศูนย์พัฒนาเด็กเล็กบ้านโคกไชยวาน

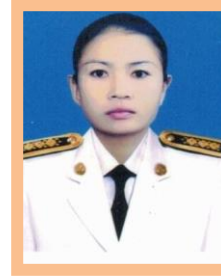


นางบรรทม เงินกลม
ครู วิทยฐานะครูชำนาญการ



นางญาณตา อินทวงษ์
นักวิชาการศึกษาชำนาญการ

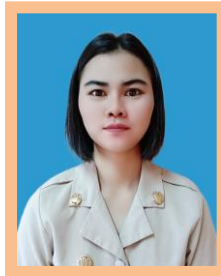
ศูนย์พัฒนาเด็กเล็กบ้านหนองแสง



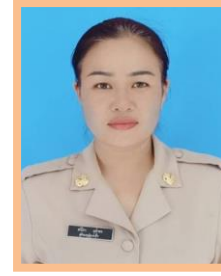
นางสาวนาลี มิ่งแสง
ครู วิทยฐานะครูชำนาญการ



นางสาวนามวิกา มอมเมาะ
ผู้ดูแลเด็ก (ทักษะ)



นางสาววนิดา อุเทนท่า
ผู้ดูแลเด็ก (ทักษะ)



นางสาวสาธิตา มุฑาทพร
ผู้ดูแลเด็ก (ทักษะ)

หน่วยตรวจสอบภายใน



นางศนิตรา สุขะปทุมพันธ์
ปลัดองค์การบริหารส่วนตำบล (นักบริหารงานท้องถิ่น) ระดับกลาง



นางกุลธิดา รินทา
นักวิชาการตรวจสอบภายในปฏิบัติการ